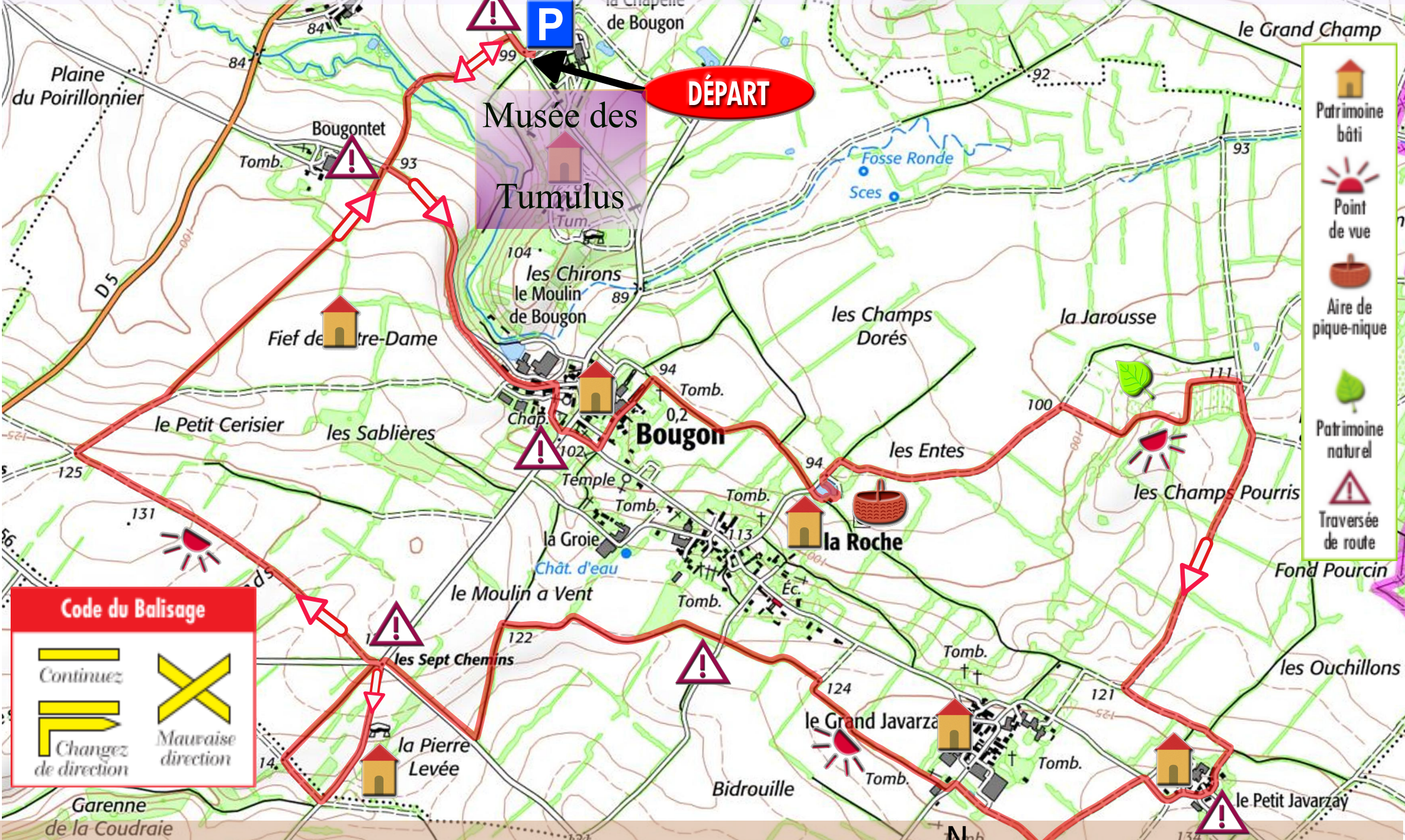


Itinéraire Randonnée en Deux-Sèvres : Bougon "Autour des tumulus" (tracé modifié provisoirement) (pédestre / 13 km / 3 h 15)



Code du Balisage

Continuez	Mauvaise direction
Changez de direction	

- Patrimoine bâti
- Point de vue
- Aire de pique-nique
- Patrimoine naturel
- Traversée de route

Conception et réalisation : Département des Deux-Sèvres
 Mission Valorisation du patrimoine naturel - Novembre 2020

© IGN Paris 2020 - Source : IGN Scan25®

